

# Macara Automontanta

## DB 11 Dalbetta

Dalbetta este cea mai mică macara din gama DALBE.

Compacta, versatila, ingenioasa; funcționează pe șantiere dificile, rezolvând complet toate problemele. Nicio altă macara nu o poate egala.

Montare automată prin control hidraulic de la panoul de bord.

Sistem ASD: motoare, microîntrerupătoare și limitatoare de sarcină pe platforma rotativă, întreținere și verificare cu macaraua în curs de montare.

Autoechilibrare instantanee de la panoul de control.

Galvanizare la cald pentru dubla protecție.

DSS: 2 osii de direcție pentru manevrabilitate completă, inclusiv mișcare laterală.

Proiectare și fabricare conform standardelor germane DIN.

DB 11 R - Trifazat, simplu și mai rapid: 2 programe de funcționare 3 și 5 kW la 230 V sau 400 V.

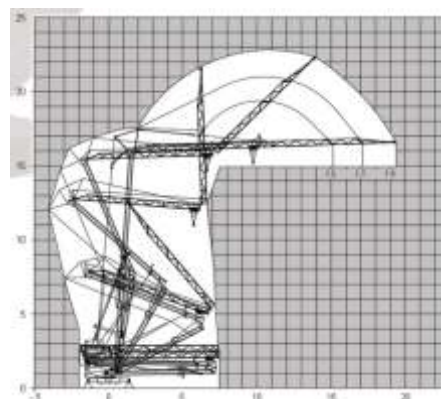
### DB 11 Dalbetta

- 500 kg
- 19 m → ●
- 600 kg
- 17 m → ●
- 700 kg
- 15 m → ●



DSS: Doua osii de directie si un ampatament reglabil pentru o manevrabilitate totala, cu posibilitatea miscarilor laterale.

| 50 Hz               | Program A<br>Trifazic<br>400 V - 5.8 kVA |      |      | Program B<br>Monofazic<br>230 V - 4.5 kW |      |      | Program C<br>Monofazic<br>230 V - 3 kW |         |      |      |
|---------------------|--|------|------|--|------|------|--|---------|------|------|
|                     | m/min                                    | kg   |      | m/min                                    | kg   |      | m/min                                  | kg      |      |      |
| ↑                   | 1  | 4    | 4    | 1200                                     | 4    | 4    | 1200                                   | 4       | 4    | 1200 |
| ↑                   | 2  | ▲ 16 | ▼ 16 | 1200                                     | ▲ 16 | ▼ 16 | 1200                                   | ▲ 12    | ▼ 16 | 1200 |
| ↓                   | 3  | ▲ 25 | ▼ 32 | 700                                      | ▲ 23 | ▼ 29 | 700                                    | ▲ 18    | ▼ 25 | 700  |
| AUTO selection      | 3+                                       | 32   | 32   | 400                                      | 29   | 29   | 400                                    | 25      | 25   | 400  |
| E L E C T R O N I C |  |      |      |  |      |      |  |         |      |      |
| ↔                   | 1  |      |      | 0  | →→→  | 24   | 1200                                   |         |      |      |
| ↔                   | 2  |      |      | 0  | →→→  | 34   | 700                                    |         |      |      |
| E L E C T R O N I C |  |      |      |  |      |      |  |         |      |      |
| ↻                   |  |      |      | 0.3                                      |      |      | →→→                                    | 0.8 rpm |      |      |
| E L E C T R O N I C |  |      |      |  |      |      |  |         |      |      |
| ↗                   |  |      |      |  |      |      | 0.75 kW                                |         |      |      |



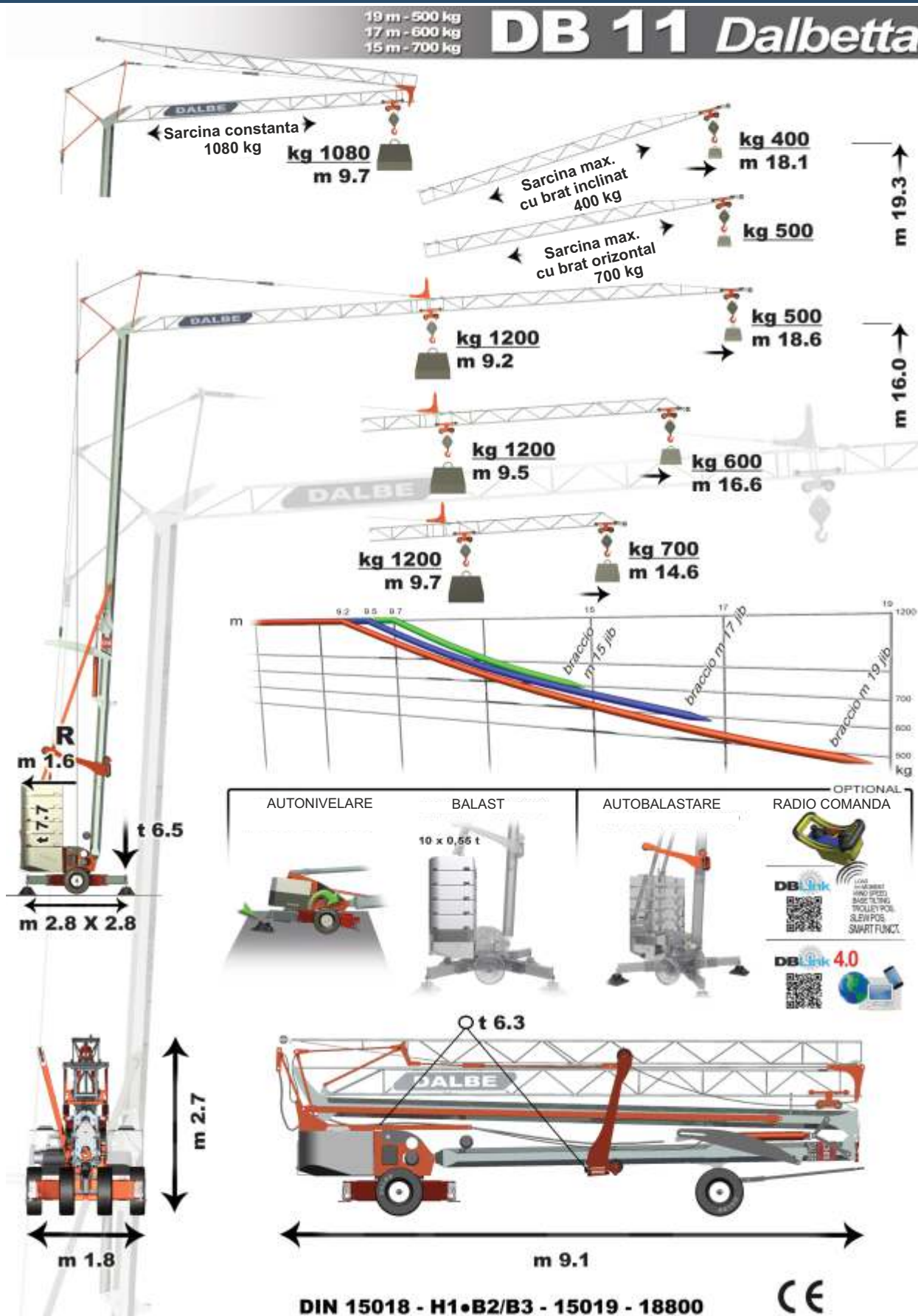
### Transport



Doua macarale pe un camion

Distribuitor local

# Macara Automontanta



Distributor local